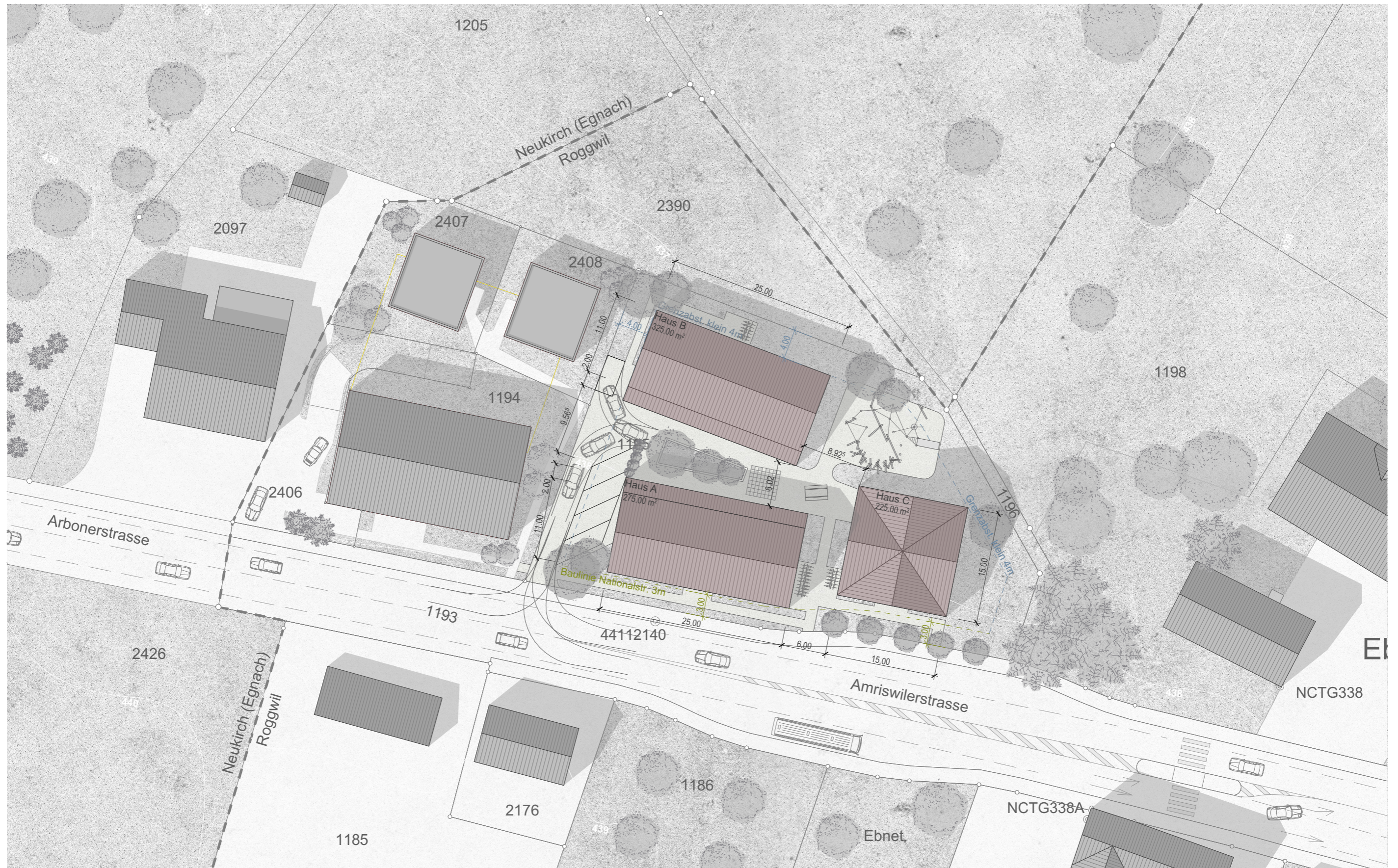
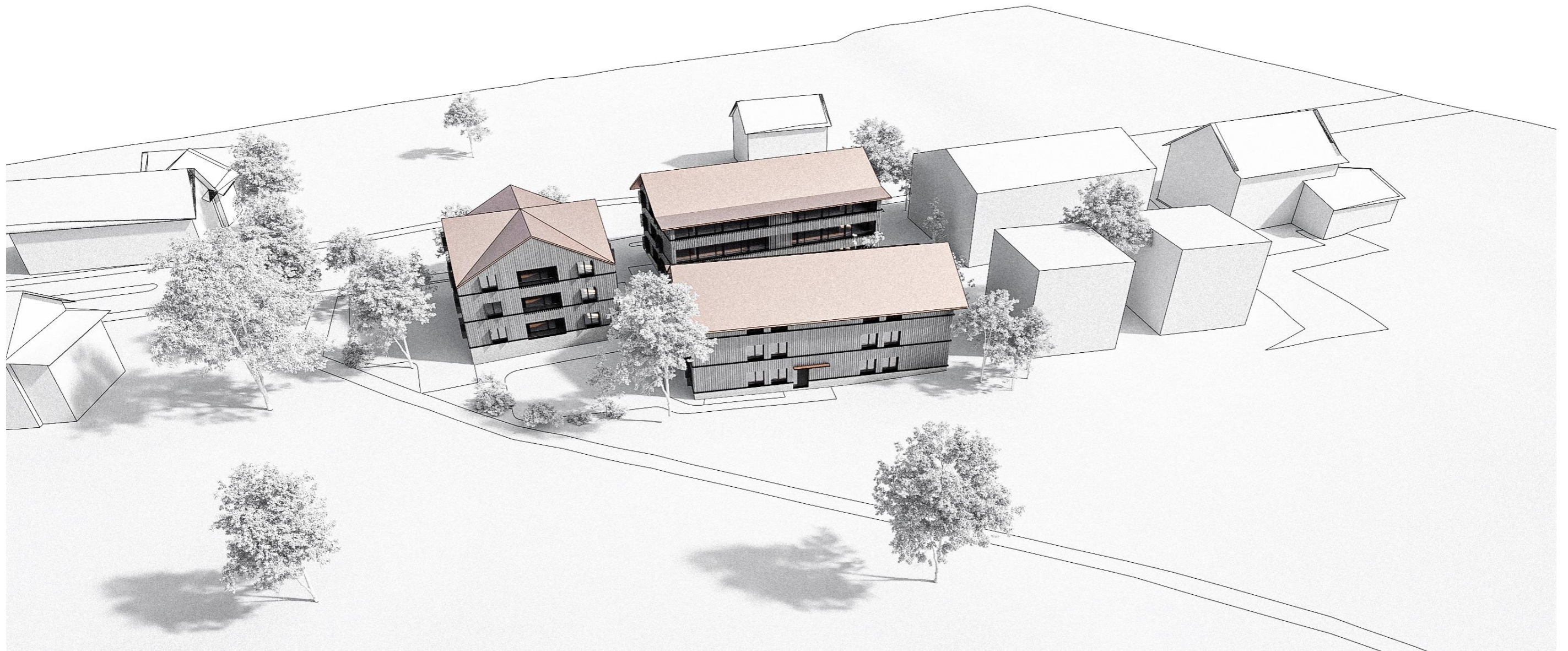


Ebnet, Roggwil TG

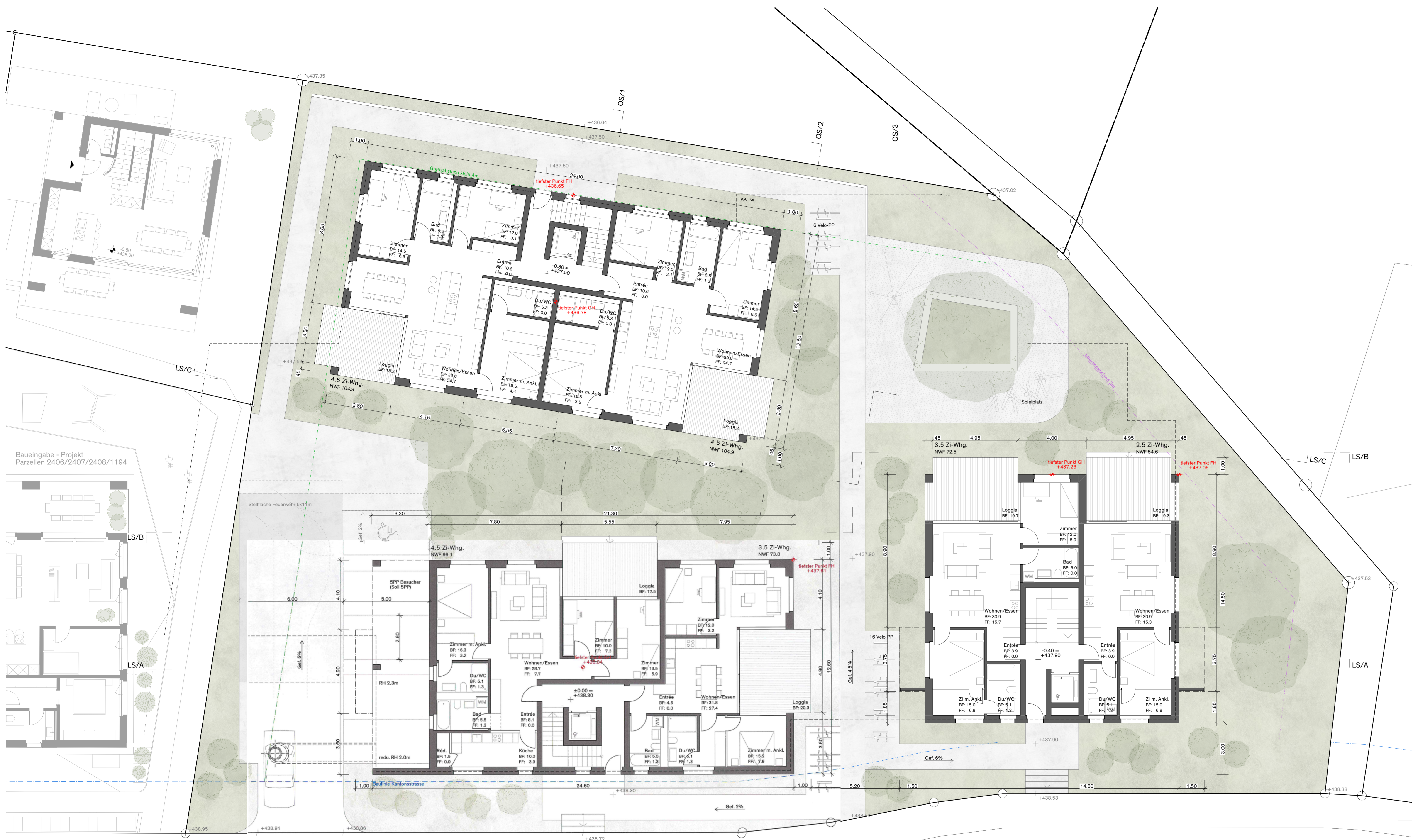












Baueingabe - Projekt
Parzellen 2406/2407/2408/1194

- Bestand
- Neu
- Abbruch

St.Gallen, xx September 2024

Bauherrschaft, Grundstücker Parzelle Nr. 1195 / Projektverfasser:
Crescon AG
Vogelhardweg 4
CH-9410 Heiden

Freudlieb Immobilien GmbH
Burgstrasse 22
CH-9404 Rorschacherberg

OK fertig Boden Erdgeschoss:
± 0.00 = 438.30 m ü.M.



Baufahrten:
**Neubau Mehrfamilienhäuser Ebnet
Amriswilerstrasse, 9315 Roggwil TG**

Bauherrschaft / Projektentwicklung:
crescon.ch
RUND UM IMMOBILIEN

Crescon AG
Vogelhardweg 4, CH-9410 Heiden
+41 71 888 23 02, info@crescon.ch
crescon.ch

Freudlieb Immobilien GmbH
Burgstrasse 22, CH-9404 Rorschacherberg
+41 78 816 70 90, office@freudlieb.ch
freudlieb.ch



Planungsphase:
Baueingabe

Plannummer: Planinhalt:

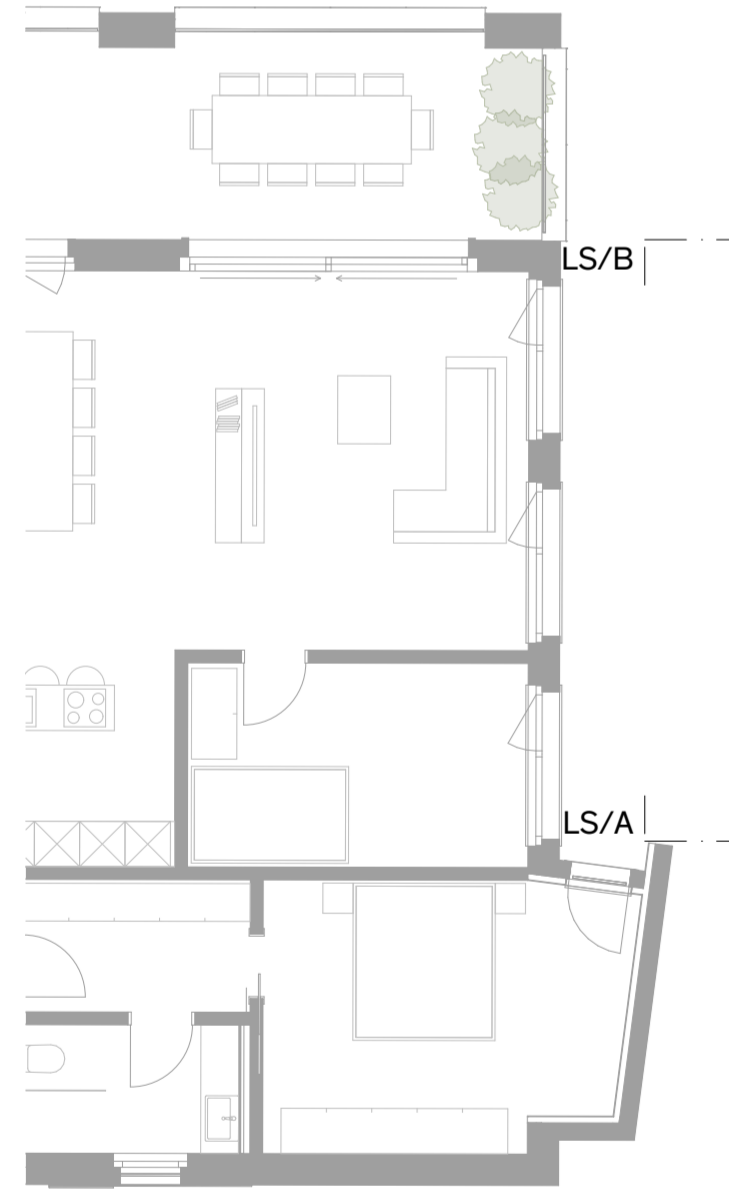
Planlage: 105/60
Gezeichnet: rb
Datum: 12.09.24
Revidiert:

3802 Erdgeschoss mit Umgebung

1:100



Baueingabe - Projekt
Parzellen 2406/2407/2408/1194



- Bestand
- Neu
- Abbruch

St.Gallen, xx September 2024

Bauherrschaft, Grundstücker Parzelle Nr. 1195 / Projektverfasser:
Crescon AG
Vogelhardweg 4
CH-9410 Heiden

Freudlieb Immobilien GmbH
Burgstrasse 22
CH-9404 Rorschacherberg

OK fertig Boden Erdgeschoss:
± 0.00 = 438.30 m ü.M.



Baufachplan:
**Neubau Mehrfamilienhäuser Ebnet
Amriswilerstrasse, 9315 Roggwil TG**

Bauherrschaft / Projektentwicklung:
crescon.ch
RUND UM IMMOBILIEN

Crescon AG
Vogelhardweg 4, CH-9410 Heiden
+41 71 888 23 02, info@crescon.ch
crescon.ch



Freudlieb Immobilien GmbH
Burgstrasse 22, CH-9404 Rorschacherberg
+41 78 816 70 90, office@freudlieb.ch
freudlieb.ch

Planungsphase:
Baueingabe

Plannummer:
Planinhalt:

Planlage: 105/60
Gezeichnet: rb
Datum: 12.09.24
Revidiert:
Massstab:

3803 Obergeschoss

1:100



Baueingabe - Projekt
Parzellen 2406/2407/2408/1194

- Bestand
- Neu
- Abbruch

St.Gallen, xx September 2024

Bauherrschaft, Grundbesitzer Parzelle Nr. 1195 / Projektverfasser:
Crescon AG
Vogelhardweg 4
CH-9410 Heiden

Freudlieb Immobilien GmbH
Burgstrasse 22
CH-9404 Rorschacherberg

OK fertig Boden Erdgeschoss:
± 0.00 = 438.30 m ü.M.



Bauforbau:
**Neubau Mehrfamilienhäuser Ebnet
Amriswilerstrasse, 9315 Roggwil TG**

Bauherrschaft / Projektentwicklung:
crescon.ch
RUND UM IMMOBILIEN

Crescon AG
Vogelhardweg 4, CH-9410 Heiden
+41 71 888 23 02, info@crescon.ch
crescon.ch



Freudlieb Immobilien GmbH
Burgstrasse 22, CH-9404 Rorschacherberg
+41 78 816 70 90, office@reim.ch
reim.ch

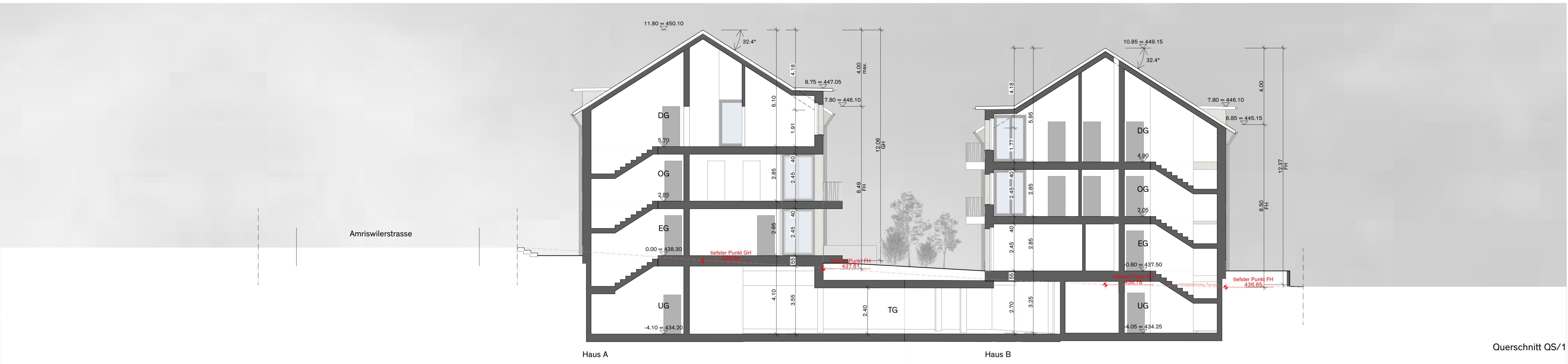
Planungsphase:	Baueingabe	Planinhalt:	Plannummer:	3804	Blatt:	105/60
Gezeichnet:	rb	Datum:	12.09.24	Revidiert:		
Masstab:	1:100					

3804 Dachgeschoss

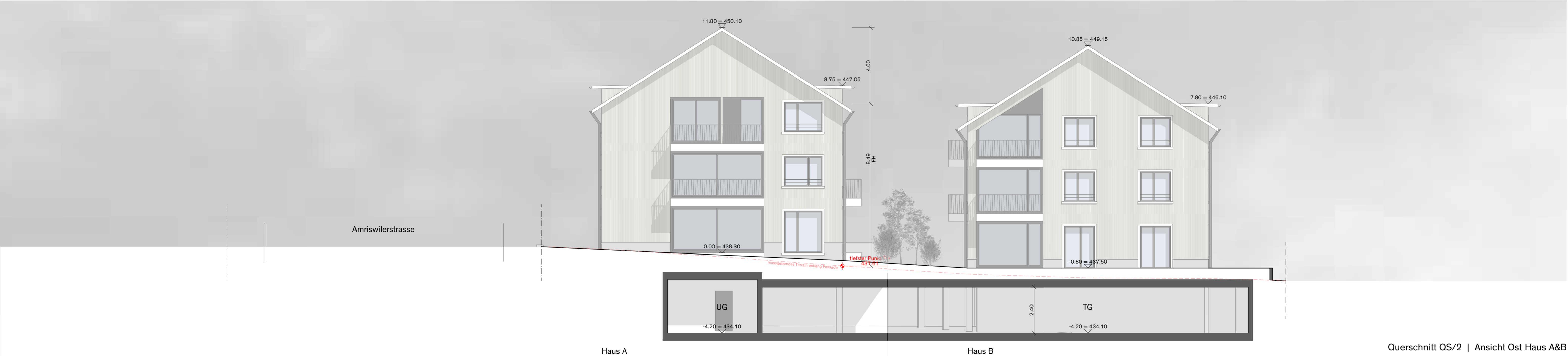
1:100



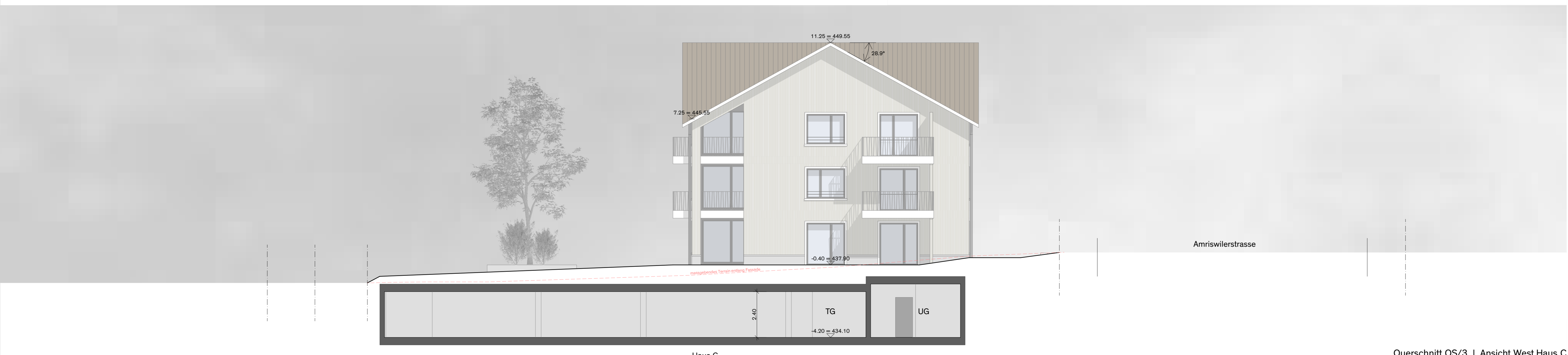




Querschnitt QS/1



Querschnitt QS/2 | Ansicht Ost Haus A&B



Querschnitt QS/3 | Ansicht West Haus C

- Bestand
- Neu
- Abbruch

St.Gallen, xx September 2024

Bauherrschaft, Grundstücker Parzelle Nr. 1195 / Projektverfasser:
 Crescon AG
 Vogelherdweg 4
 CH-9410 Heiden

Freudlieb Immobilien GmbH
 Burgstrasse 22
 CH-9404 Rorschacherberg

OK fertig Boden Erdgeschoss:
 ± 0.00 = 438.30 m ü.M.



Baurotgeber:
Neubau Mehrfamilienhäuser Ebnet
 Amriswilerstrasse, 9315 Roggwil TG

Bauherrschaft / Projektüberdeckung:
crescon.ch
 RUND UM IMMOBILIEN

Crescon AG
 Vogelherdweg 4, CH-9410 Heiden
 +41 71 888 23 02, info@crescon.ch
 crescon.ch

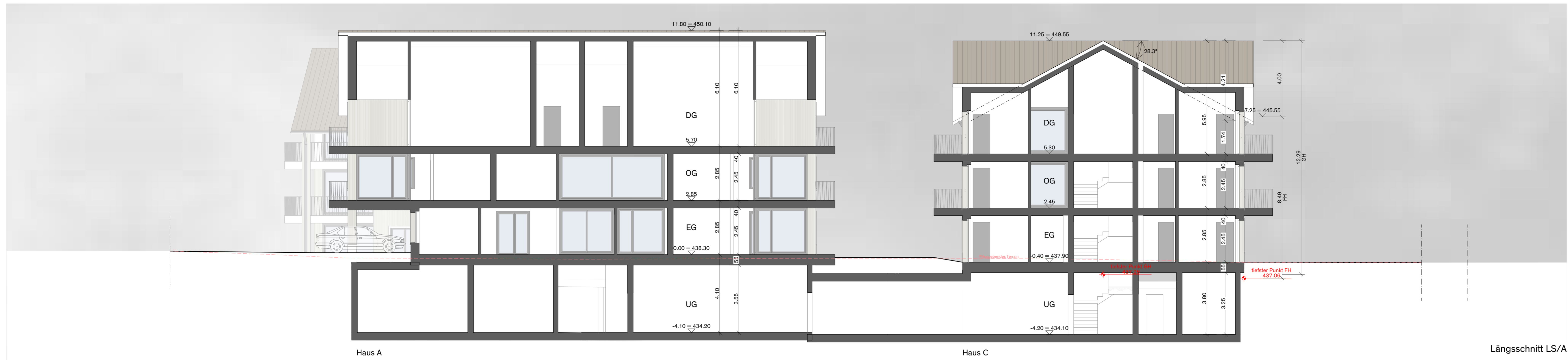
Freudlieb Immobilien GmbH
 Burgstrasse 22, CH-9404 Rorschacherberg
 +41 78 816 70 90, office@freudlieb.ch
 freudlieb.ch



Planungsphase:
Baueingabe

Plannummer: Planinhalt:

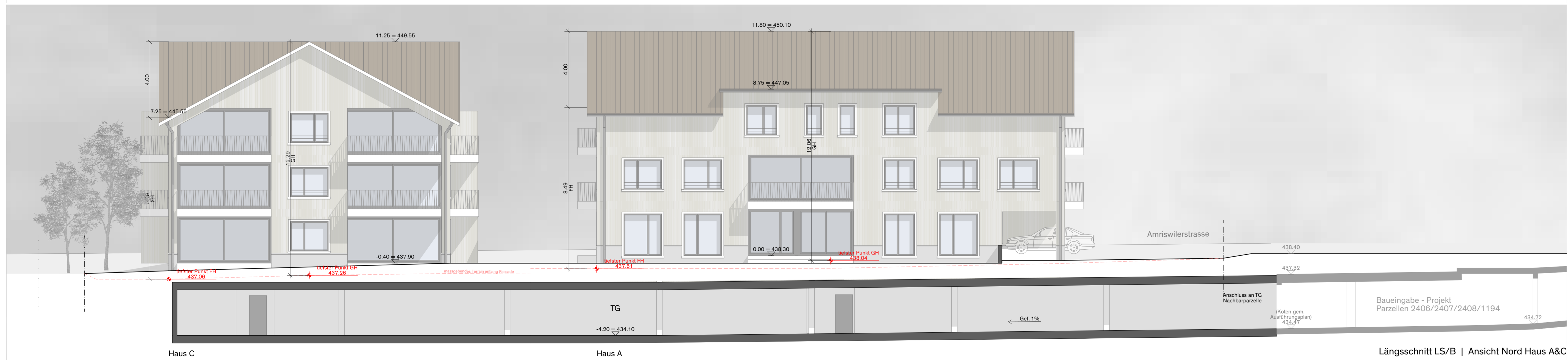
Planlage: 105/60
 Gezeichnet: rb
 Datum: 12.09.24



Haus A

Haus C

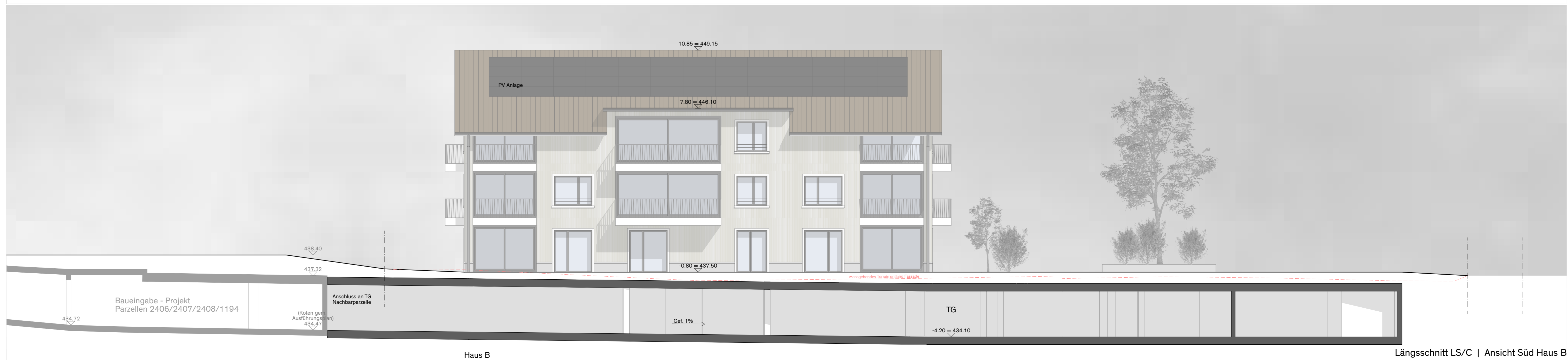
Längsschnitt LS/A



Haus C

Haus A

Längsschnitt LS/B | Ansicht Nord Haus A&C



Haus B

Längsschnitt LS/C | Ansicht Süd Haus B



St.Gallen, xx September 2024

Bauherrschaft, Grundgüter Parzelle Nr. 1195 / Projektverfasser:
 Crescon AG
 Vogelherdweg 4
 CH-9410 Heiden

Freudlieb Immobilien GmbH
 Burgstrasse 22
 CH-9404 Rorschacherberg

OK fertig Boden Erdgeschoss:
 ± 0.00 = 438.30 m ü.M. M 1:100 0 1 5 10 m

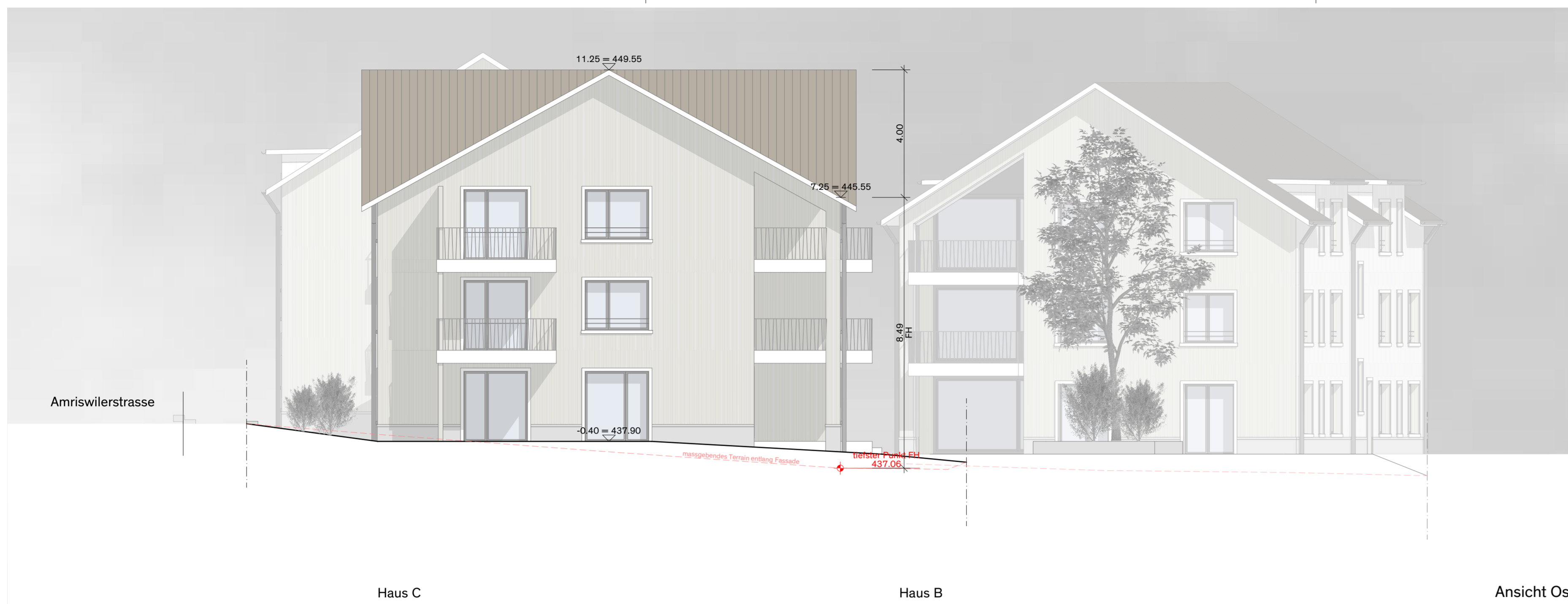
Baunummer:
Neubau Mehrfamilienhäuser Ebnet
 Amriswilerstrasse, 9315 Roggwil TG

Bauherrschaft / Projektentdeckung:
crescon.ch
 RUND UM IMMOBILIEN
 Vogelherdweg 4, CH-9410 Heiden
 +41 71 888 23 02, info@crescon.ch
 crescon.ch

Freudlieb Immobilien GmbH
 Burgstrasse 22, CH-9404 Rorschacherberg
 +41 78 816 70 90, office@frea.ch
 frea.ch

Planungsphase:
Bauingabe
 Plannummer: Planinhalt: Massstab:

Plangröße: 105/60
 Gezeichnet: rb
 Datum: 12.09.24
 Revidiert:



Bestand
 Neu
 Abbruch

St.Gallen, xx September 2024

Bauherrschaft, Grundstücker Parzelle Nr. 1195 / Projektverfasser:

Crescon AG
Vogelherdweg 4
CH-9410 Heiden

Freudlieb Immobilien GmbH
Burgstrasse 22
CH-9404 Rorschacherberg

OK fertig Boden Erdgeschoss:
± 0.00 = 438.30 m ü.M. M 1:100 0 1 5 10 m

Baurofaffen:

Neubau Mehrfamilienhäuser Ebnet
Amriswilerstrasse, 9315 Roggwil TG

Bauherrschaft / Planüberdeckung:

crescon.ch Crescon AG
Vogelherdweg 4, CH-9410 Heiden
+41 71 888 23 02; info@crescon.ch
crescon.ch

RUND UM IMMOBILIEN

Freudlieb Immobilien GmbH
Burgstrasse 22, CH-9404 Rorschacherberg
+41 78 816 75 90; office@freudlieb.ch
freudlieb.ch

Planungsphase: **Baueingabe**

Plannummer: Planinhalt: Massstab: **1:100**

Planungsphase: Blatt: **105/60**

Gezeichnet: **rb**

Datum: **12.09.24**

Resident:

3808 Ansichten