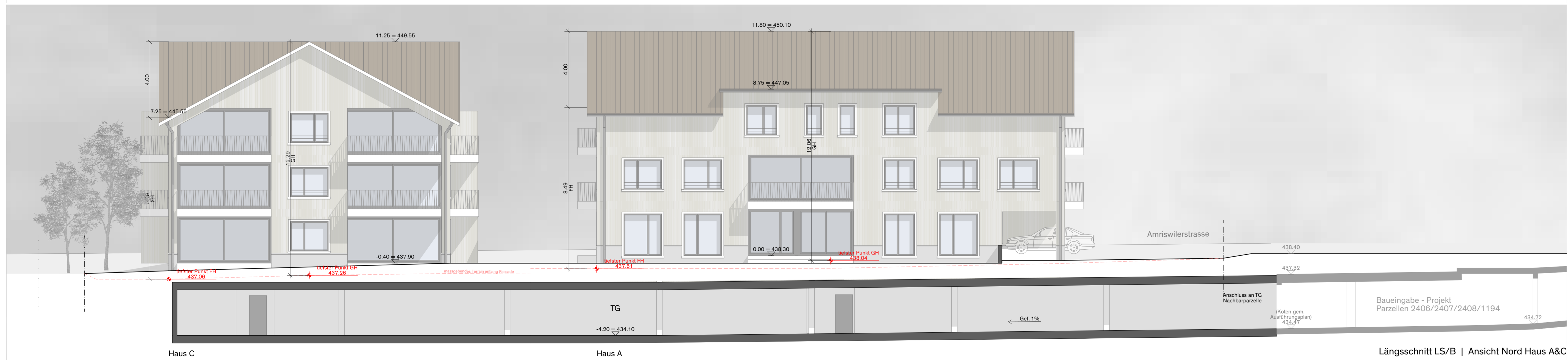


Haus A

Haus C

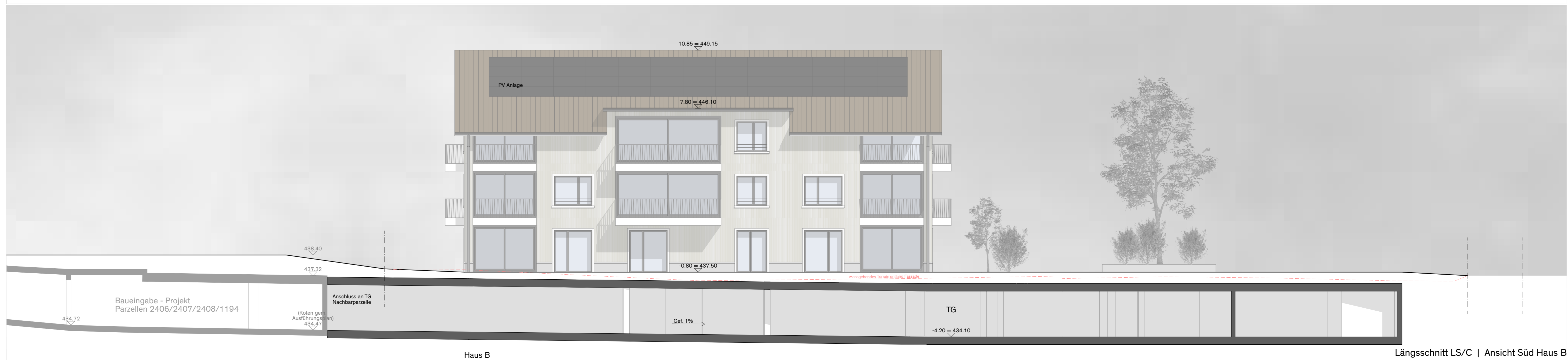
Längsschnitt LS/A



Haus C

Haus A

Längsschnitt LS/B | Ansicht Nord Haus A&C



Haus B

Längsschnitt LS/C | Ansicht Süd Haus B

Bestand	
Neu	
Abbruch	

St.Gallen, xx September 2024

Bauherrschaft, Grundgüter Parzelle Nr. 1195 / Projektverfasser:

Crescon AG
Vogelherdweg 4
CH-9410 Heiden

Freudlieb Immobilien GmbH
Burgstrasse 22
CH-9404 Rorschacherberg

OK fertig Boden Erdgeschoss:
± 0.00 = 438.30 m ü.M. M 1:100 0 1 5 10 m

Baufachplan:
Neubau Mehrfamilienhäuser Ebnet
Amriswilerstrasse, 9315 Roggwil TG

Bauherrschaft / Projektentdeckung:

Crescon AG
Vogelherdweg 4, CH-9410 Heiden
+41 71 888 23 02, info@crescon.ch
crescon.ch

Freundlieb Immobilien GmbH
Burgstrasse 22, CH-9404 Rorschacherberg
+41 78 816 70 90, office@rearl.ch
rearl.ch

Planungsphase: Baueingabe
Plannummer: Planinhalt: Massstab:

Planungsphase: Baueingabe
Plannummer: Planinhalt: Massstab:

Plangröße: 105/60
Gezeichnet: rb
Datum: 12.09.24
Revidiert:
Massstab:

3807 Schnitte & Ansichten II 1:100