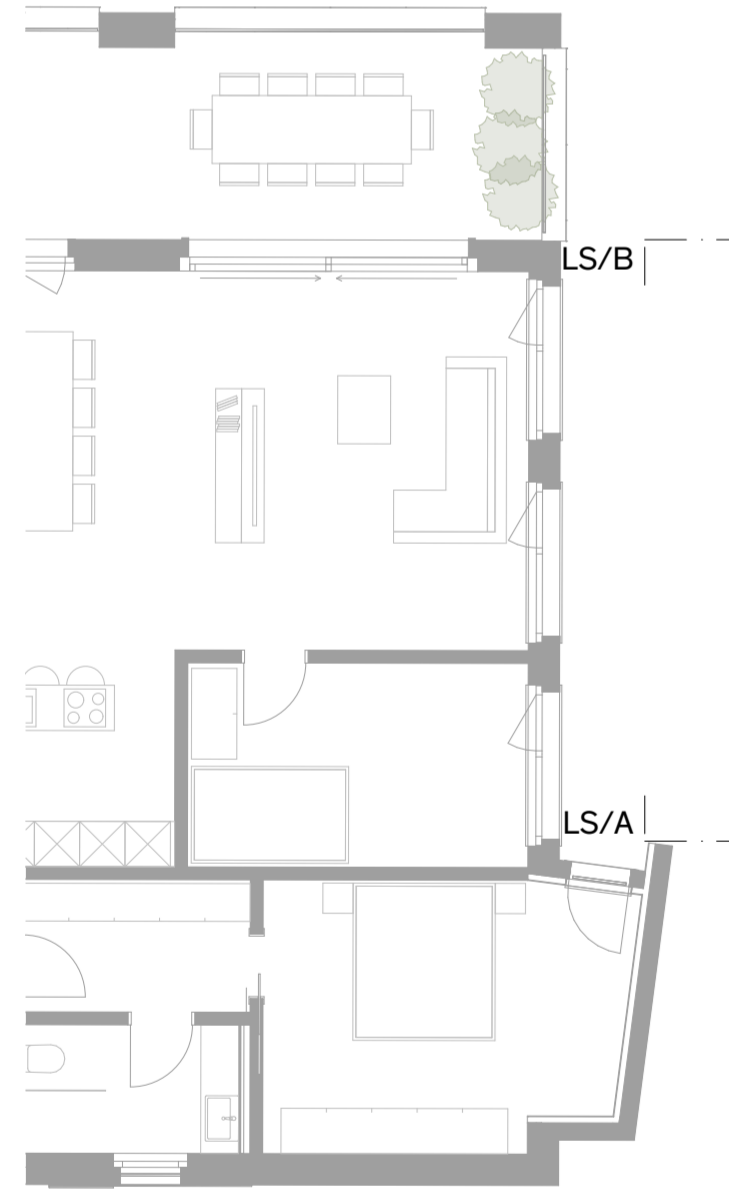


Baueingabe - Projekt
Parzellen 2406/2407/2408/1194



Legend for floor plan symbols:

- Bestand: Solid black line
- Neu: Red line
- Abbruch: Yellow line

St.Gallen, xx September 2024

Bauherrschaft, Grundstücker Parzelle Nr. 1195 / Projektverfasser:
Crescon AG
Vogelhardweg 4
CH-9410 Heiden

Freudlieb Immobilien GmbH
Burgstrasse 22
CH-9404 Rorschacherberg

OK fertig Boden Erdgeschoss:
± 0.00 = 438.30 m ü.M.



Baufachplan:
**Neubau Mehrfamilienhäuser Ebnet
Amriswilerstrasse, 9315 Roggwil TG**

Bauherrschaft / Projektentwicklung:
crescon.ch
RUND UM IMMOBILIEN

Crescon AG
Vogelhardweg 4, CH-9410 Heiden
+41 71 888 23 02, info@crescon.ch
crescon.ch

Freudlieb Immobilien GmbH
Burgstrasse 22, CH-9404 Rorschacherberg
+41 78 816 70 90, office@freudlieb.ch
freudlieb.ch



Planungsphase:
Baueingabe

Plannummer: Planinhalt:

Planungsphase: 105/60
Gezeichnet: rb
Datum: 12.09.24
Revidiert:

3803 Obergeschoss

1:100